

Župan Mestne občine Kranj na podlagi 39. in 115. člena Statuta Mestne občine Kranj (Uradni list RS, številka 30/17 – UPB1) ter 4. člena Odredbe o določitvi območij parkirnih con in območij za pešce (Uradni list RS, št. 29/17) izdaja

**SKLEP**  
**o določitvi parkirnih območij v parkirnih conah 2 in 3**

1. člen  
(splošne določbe)

S tem sklepom se določijo parkirna območja v parkirnih conah 2 in 3 v Mestni občini Kranj (v nadaljevanju: MOK).

2. člen  
(grafični prikaz)

Parkirna območja (v nadaljevanju: podcone) v coni 2 in 3 so posamezna območja znotraj MOK, ki jih oklepajo ulice in ceste, kot to izhaja iz grafičnega prikaza, ki je Priloga 1 in sestavni del tega sklepa. Posamezna parkirna mesta znotraj podcon in območja podcon so označena z vertikalno in horizontalno prometno signalizacijo v skladu s predpisom, ki določa prometno signalizacijo.

3. člen  
(cona 2)

V coni 2, se vzpostavi 7 podcon, označenih od C2-A do C2-H. Stanovalci podcon C2-A, C2-C, C2-D, in C2-F so upravičeni do parkiranja v podconi, kjer imajo stalno ali začasno prebivališče. Stanovalcem podcone C2-E se dovoli parkiranje v podconah C2-E in C2-D.

4. člen  
(cona 3)

V coni 3, se vzpostavi 15 podcon, označenih od C3-A do C3-P. Stanovalci podcon C3-B, C3-C, C3-D, C3-E, C3-F, C3-G, C3-H, C3-J, C3-L, C3-M, C3-N, C3-O so upravičeni do parkiranja v podconi, kjer imajo stalno ali začasno prebivališče. Stanovalcem podcon C3-I in C3-K se dovoli parkiranje v podconi stalnega ali začasnega prebivališča in v podconi C3-J. Stanovalcem podcone C3-E se dovoli parkiranje na označenih vzdolžnih parkirnih mestih od hišne št. 23 do 27 ob Likozarjevi ulici.

5. člen

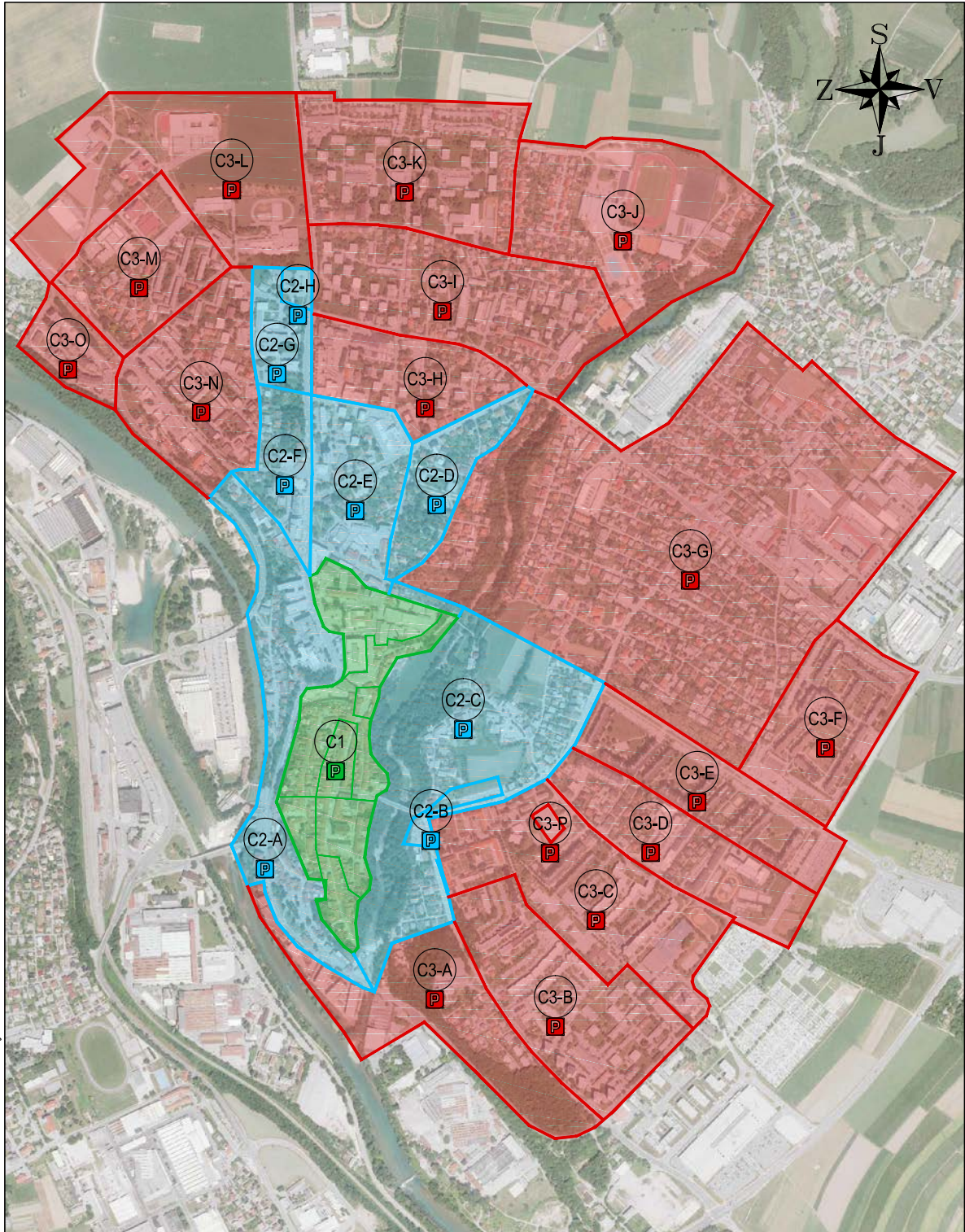
Ta sklep začne veljati naslednji dan po objavi v Uradnem listu Republike Slovenije.

Številka: 007-2/2017-7-(46/09)  
Kranj, dne 12. 9. 2017

Boštjan Trilar  
ŽUPAN









Priloga 1: Grafični prikaz parkirnih območij v parkirnih conah 2 in 3



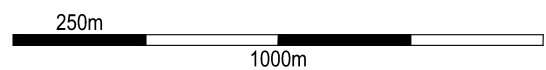
Z: PROJEKTI 2017\PR345-STU-P\_Površinsko Kranj\_MOK\ELABORAT\GRAFIKA\345-STU-P\_SIT\_PARKIRNE\_ZONE\_JIRADNIK\_LIST.dwg

LAST SAVED BY: Povel  
DWG To PDF.pc3  
PVL\_ZU\_CQ\_LOR\_015.ctb  
27.7.2017 7:27:49  
Z: PROJEKTI 2017\PR345-STU-P\_Površinsko Kranj\_MOK\ELABORAT\GRAFIKA\345-STU-P\_SIT\_PARKIRNE\_ZONE\_JIRADNIK\_LIST.dwg

**LEGENDA**

-   Oznaka parkirne cone 1
-   Oznaka podcone v parkirni coni 2
-   Oznaka podcone v parkirni coni 3

MERILO 1:12500



IZDELAL:

**PROVIA**  
projekiranje . svetovanje . ekologija  
125 9603 Kranjska ceste 24, 4202 Naklo